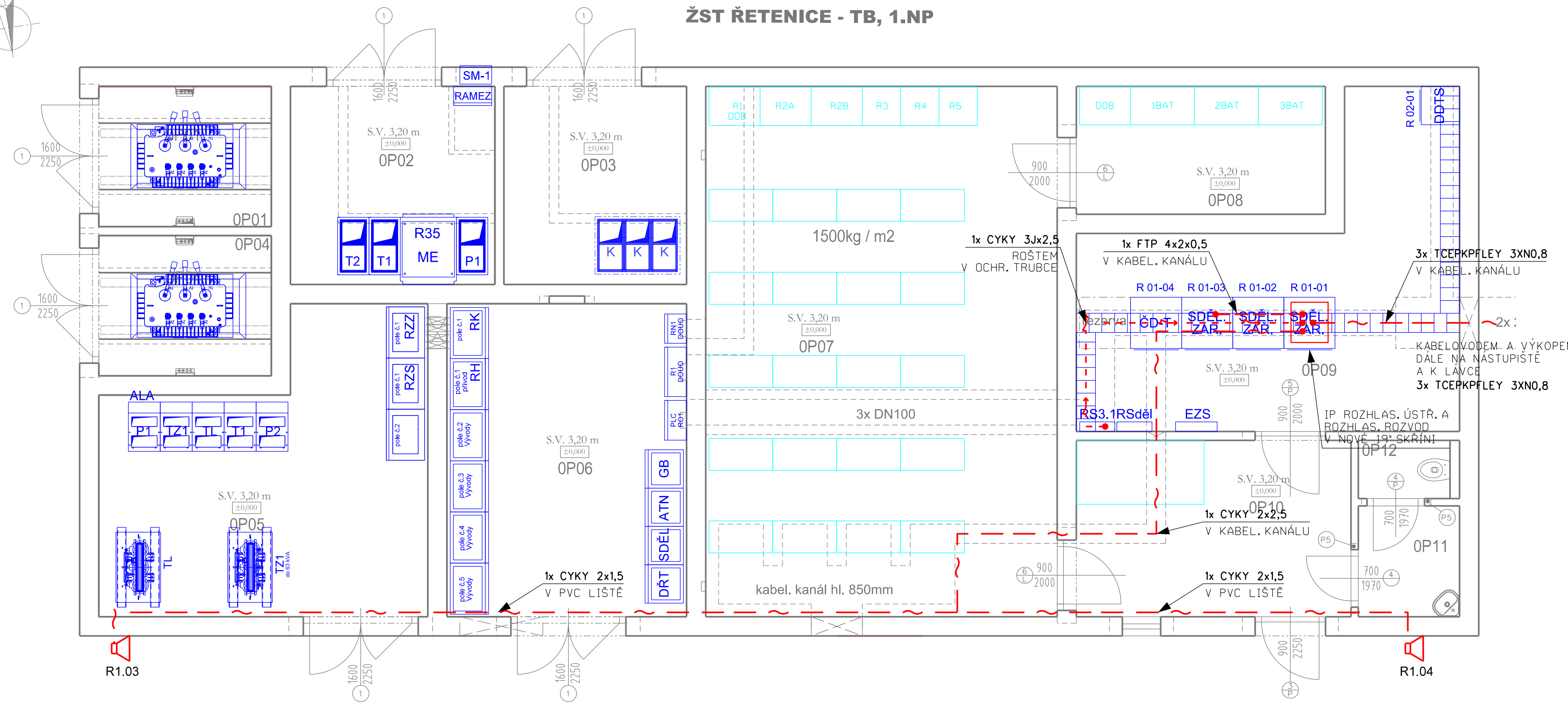
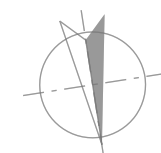
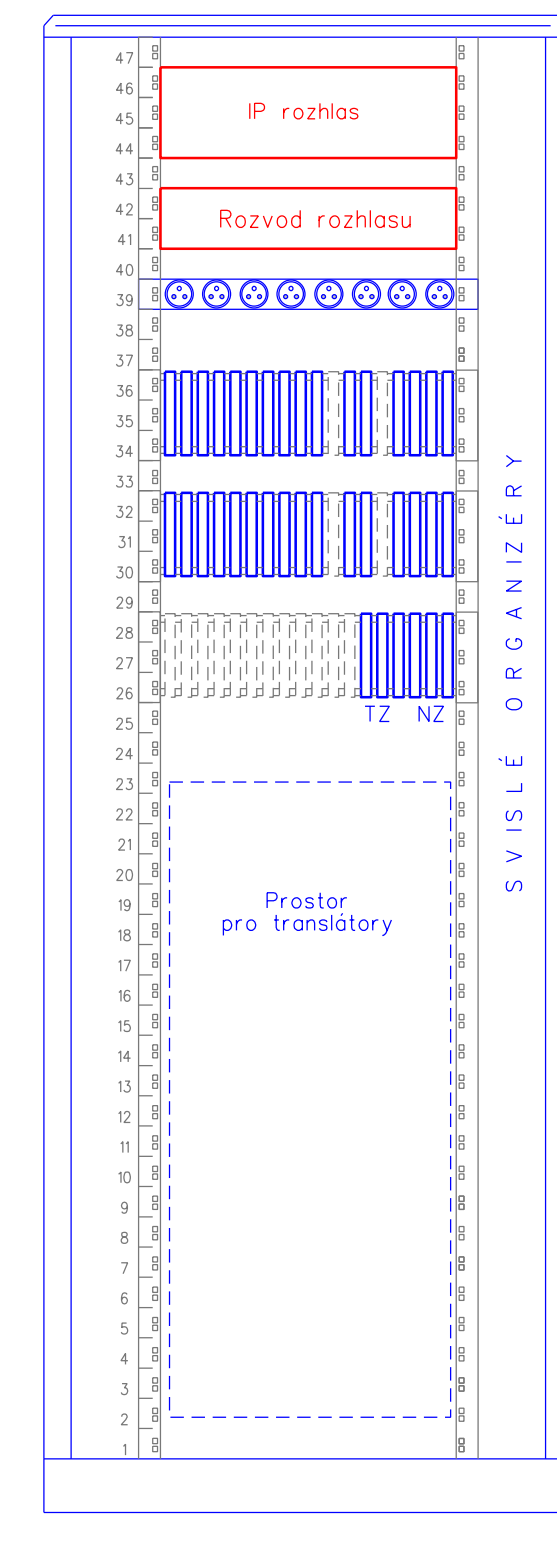


PUDORYS 1.NP M1:50








← **TEPLICE V Č.** kolejiště **OLDŘICHOV U DUCHCOVA** →

Rack "01-01"



VYSVĚTLIVKY:

-  - Reprodukotor venkovni, malý tlakový (15W)
 -  - Reprodukotorová skříňka vnitřní (6W)
 -  - Regulátor hlasitosti
 -  - Elektroinstalační rozvodná krabice
 -  - CYKY 2x1,5
- ČERVENĚ** - Zařízení vybudovaná nebo přemísťovaná v rámci tohoto PS
- MODŘE** - Zařízení vybudovaná v rámci jiných PS nebo SO
- ČERNĚ** - Stávající zařízení

LEGENDA MÍSTNOSTÍ						
OZN.	NÁZEV	m²	PODLAHA	STĚNY	STROP	POZ.
OP01	STS 6kV	29,44	epoxidový nátěr	nová omítka, nová omývatelná malba		
OP02	ROZVODNA VN ČÁST SZDC	25,57	epoxidový nátěr	nová omítka, nová omývatelná malba		
OP03	ROZVODNA VN ČÁST ČEZ	6,67	epoxidový nátěr	nová omítka, nová omývatelná malba		
OP04	STS 6kV	9,17	epoxidový nátěr	nová omítka, nová omývatelná malba		
OP05	ROZVODNA 6kV	6,87	dvířatá podlaha, dielektrický koberec	nová omítka, nová omývatelná malba		
OP06	ROZVODNA NN	6,87	dvířatá podlaha, dielektrický koberec	nová omítka, nová omývatelná malba		
OP07	STAVĚDLOVÁ ÚSTŘEDNA	2,49	antistatické PVC	nová omítka, nová omývatelná malba		
OP08	BATERIE	7,25	antistatické PVC	nová omítka, nová omývatelná malba		
OP09	SĚŇLOVACÍ ZAŘÍZENÍ	24,00	kanálky v podlaže, antistatické PVC	nová omítka, nová omývatelná malba		
OP10	DOPRAVNÍ KANCELÁŘ	22,20	epoxidový nátěr	nová omítka, nová omývatelná malba		
OP11	UMÝVÁRNA	23,82	dlažba	nová omítka, nová omývatelná malba		
OP12	WC	9,90	dlažba	nová omítka, nová omývatelná malba		

ČISTOPIS

Číslo změny:	Obsah změny:	Datum změny
01	-	
02	-	
03	-	

Objednatel:



SŽDC, s.r.o.
Dlážděná 1003/7, 110 00 Praha
tel.: +420 222 335 77
e-mail: szdc@szdc.c

Generální projektant:



<p>SUDOP PRAHA a.s. Olšanská 1a, 130 80 Praha 3 tel.: +420 267 094 111 e-mail: praha@sudop.cz</p>	<p><i>Hlavní inženýr projektu:</i> ING. MARTIN RAIBR</p>
	<p><i>Garant profese:</i> ING. MARTIN ŠTROF</p>

Středisko:

ELEKTROTECHNIKY, TRAKCE, SDĚLOVACÍ A ZABEZPEČOVACÍ TECHNIKY

Vedoucí střediska:

Odpovědný projektant SO, IO, PS

ING. MARTIN RAIBR

ING. PAVEL VIŠEK

Název akce:

	Číslo smlouvy:
--	----------------

REKONSTRUKCE ŽST ŘETENICE

Projektový stupeň:

Část:
ŽELEZNIČNÍ SDĚLOVACÍ ZAŘÍZENÍ
ROZHLASOVÉ ZAŘÍZENÍ
PS 02-22-01 ŽST ŘETENICE, ROZHLASOVÉ ZAŘÍZENÍ

	<i>Datum:</i>

Číslo části:

Měřítka:	Počet formátů
----------	---------------

Číslo přílohy:

UMÍSTĚNÍ A VNITŘNÍ INSTALACE RZ V TB

Císlo přílohy: